

ソレイユ上並榎

652

| | | | |
|----------------------|---------------------|----------|----------|
| 所在地 | 高崎市上並榎町355-1 | | |
| 部屋代 | 50,000円/月 | 通学時間 | 15分 |
| バス・トイレ | 独立型 | 間取り / 広さ | 1K 洋8.5帖 |
| 構造 / 総階数 / 総戸数 / 建築年 | 鉄骨造/6階建/32戸/201902年 | 食事付 | 食事なし |



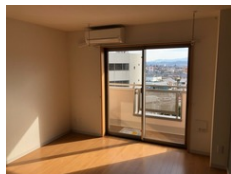
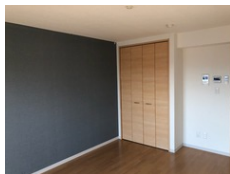
| | |
|-----------|------------|
| ロフト | なし |
| ベランダ | あり |
| 独立洗面台 | あり |
| 入居性別 | 制限無し |
| インターネット料金 | 各自 |
| BS視聴 | 可 |
| 鍵のタイプ | カードキー |
| インターフォン | TV付インターフォン |
| ガス | プロパン |
| コンロ | 2口設置済ガス |
| 使用可能電気容量 | 30A |
| 空調設備 | 冷暖房 |
| 洗濯機の設置 | 室内設置 |
| 浴室設備 | 追焚 湯温設定 |
| 給湯設備 | あり |

| | |
|-----------|---------------------------|
| ゴミ置場 | あり |
| 自転車置場 | あり |
| オートロック | あり |
| 防犯カメラ | あり |
| 温水便座 | あり |
| リビング照明 | 入居者用意 |
| 利用できる暖房 | ストーブ:電気 ファンヒーター: 石油 電気 |
| ピアノの使用 | 不可 |
| 備考 | 2019年完成 新築オートロックマンション |
| 取引様態 | 仲介 |
| 取扱会社 | (株)ホットショット高崎 |
| 取扱会社電話番号 | 027-344-6664 |
| 取扱会社FAX番号 | |

| | | | |
|----------|-------------|-------------|---------------|
| 共益費等(税込) | | クリーニング代(税込) | |
| 駐車場 | あり | 保険 | 指定の火災保険 |
| 駐車料金(税込) | 3000円 | 保険掛金 | 18,000円 / 2年円 |
| 町内会費 | 2,400円 / 2年 | | |
| 敷金 | 1ヶ月 | サポートサービス | 16,500円 |
| 礼金 | 1ヶ月 | 賃貸保証 | 15,000円 |
| 仲介手数料 | 1ヶ月 + 税 | | |
| 更新料 | 1ヶ月 | | |

ここがポイント

2019年完成の築浅オートロックマンションです！



写真や間取り図は代表的なお部屋のものを使用しています。実際と違う場合は、現況を優先します。