

えのきコーポ

488

所在地	高崎市上並榎町1103-1		
部屋代	25,000円/月	通学時間	4分
バス・トイレ	独立型	間取り / 広さ	1K 洋8
構造 / 総階数 / 総戸数 / 建築年	木造 / 2階建 / 8戸 / 1985年	食事付	食事なし



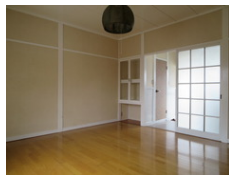
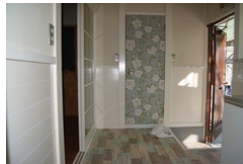
ロフト	なし
ベランダ	なし
独立洗面台	なし
入居性別	制限無し
インターネット料金	各自
BS視聴	
鍵のタイプ	ディンプルキー
インターフォン	なし
ガス	プロパン
コンロ	入居者用意ガス
使用可能電気容量	20A
空調設備	冷暖房
洗濯機の設置	室内設置
浴室設備	特になし
給湯設備	あり

ゴミ置場	なし
自転車置場	あり
オートロック	なし
防犯カメラ	なし
温水便座	なし
リビング照明	設置済み
利用できる暖房	ストーブ:石油 ガス 電気 ファンヒーター: 石油 ガス 電気
ピアノの使用	不可
備考	
取引様態	貸主
取扱会社	小池 俊明
取扱会社電話番号	09055631939
取扱会社 FAX 番号	

共益費等 (税込)	0円/月	クリーニング代 (税込)	22,000円
駐車場	あり	保険	大学生協火災共済
駐車料金 (税込)	3000	保険掛金	
町内会費	1,000円 / 1年		
敷金	0		
礼金	0		
仲介手数料	0 ヶ月 + 税		
更新料	0円		

ここがポイント

風呂トイレ別、収納たっぷり、内覧可能です 6畳20000円、8畳25000円 4年間入居して頂ける方には、洗濯機・冷蔵庫・電子レンジをプレゼント致します まずはお電話かショートメールをお送りください090-5563-1939 小池



写真や間取り図は代表的なお部屋のものを使用しています。実際と違う場合は、現況を優先します。