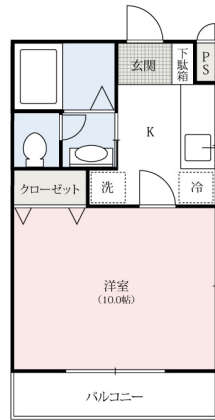


シルヴィ?

466

所在地	高崎市上並榎町95-5		
部屋代	41,000円/月	通学時間	17分
バス・トイレ	独立型	間取り / 広さ	1K 洋10
構造 / 総階数 / 総戸数 / 建築年	木造 / 2階建 // 2004年	食事付	食事なし



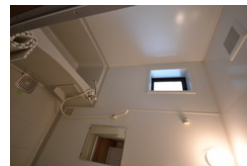
ロフト	なし
ベランダ	あり
独立洗面台	あり
入居性別	制限無し
インターネット料金	各自
BS視聴	可
鍵のタイプ	シリンダーキー
インターフォン	TV付インターフォン
ガス	プロパン
コンロ	入居者用意ガス
使用可能電気容量	
空調設備	冷暖房
洗濯機の設置	室内設置
浴室設備	
給湯設備	あり

ゴミ置場	
自転車置場	あり
オートロック	なし
防犯カメラ	
温水便座	あり
リビング照明	設置済み
利用できる暖房	ストーブ:電気 ファンヒーター: 電気
ピアノの使用	不可
備考	保証会社費用: 初回10000円、月額保証委託料総賃料1.5%がかかります。
取引様態	代理
取扱会社	アバマンショップ高崎店
取扱会社電話番号	027-323-0021
取扱会社 FAX 番号	

共益費等 (税込)	2,000円/月	クリーニング代 (税込)	
駐車場	あり	保険	指定の火災保険
駐車料金 (税込)	0	保険掛金	18,000円
町内会費	2,000円 / 2年	あんしん友の会	1,100円/月
敷金	1ヶ月	保証会社保証料	10,000円
礼金	0ヶ月		
仲介手数料	1ヶ月 + 税		
更新料	1ヶ月		

ここがポイント

周辺にドラッグストア・コンビニ、スーパー、飲食店があって便利な周辺環境です！バイトにも便利です。
高崎経済大学まで約1.3キロ！駐車場も1台無料付き！



写真や間取り図は代表的なお部屋のものを使用しています。実際と違う場合は、現況を優先します。