

パシフィックハイツB・C

311

| | | | |
|----------------------|------------------|----------|---------|
| 所在地 | 群馬県高崎市上並榎町 8 9 2 | | |
| 部屋代 | 30,000円/月 | 通学時間 | 9分 |
| バス・トイレ | 独立型 | 間取り / 広さ | 1K 洋8+K |
| 構造 / 総階数 / 総戸数 / 建築年 | 木造/2階建//198811年 | 食事付 | 食事なし |



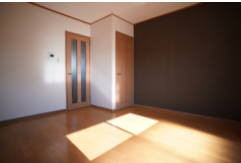
| | |
|-----------|-----------------|
| ロフト | なし |
| ベランダ | あり |
| 独立洗面台 | なし |
| 入居性別 | 制限無し |
| インターネット料金 | 無料(J-COM、Bフレッツ) |
| BS 視聴 | |
| 鍵のタイプ | シリンダーキー |
| インターフォン | TV付インターフォン |
| ガス | プロパン |
| コンロ | 入居者用意ガス |
| 使用可能電気容量 | |
| 空調設備 | 冷暖房 |
| 洗濯機の設置 | 室内設置 |
| 浴室設備 | 湯温設定 |
| 給湯設備 | |

| | |
|-------------|--|
| ゴミ置場 | なし |
| 自転車置場 | あり |
| オートロック | なし |
| 防犯カメラ | なし |
| 温水便座 | あり |
| リビング照明 | 入居者用意 |
| 利用できる暖房 | ストーブ： ファンヒーター： |
| ピアノの使用 | 不可 |
| 備考 | 【ゼロラン対応物件】初期費用のうち契約月賃料、敷金、権利金、火災保険料、保証会社保証料、町会費等が無料になります（イエス倶楽部加入の必要あり。入会金30,000円、月会費2,000円） |
| 取引様態 | 仲介 |
| 取扱会社 | ?広田住宅センター |
| 取扱会社電話番号 | 027-325-0055 |
| 取扱会社 FAX 番号 | |

| | | | | | |
|----------|----------------|-------------|-------------|--|--|
| 共益費等（税込） | 2,500円/月 | クリーニング代（税込） | 0円 | | |
| 駐車場 | あり | 保険 | 指定の火災保険 | | |
| 駐車料金（税込） | 別途契約（4,400円/月） | 保険掛金 | 18000 / 2年円 | | |
| 町内会費 | / | 浄水器レンタル | 1,650円/月 | | |
| 敷金 | 0 | イエス倶楽部月会費 | 2,000円/月 | | |
| 礼金 | 0 | 抗菌消臭施工 | 10,000円 | | |
| 仲介手数料 | 1 ヶ月 + 税 | イエス倶楽部入会金 | 30,000円 | | |
| 更新料 | 1ヶ月 | | | | |

ここがポイント

Wifi無料つき！高崎経済大学徒歩圏内の1K物件。自転車通学も雨の日の徒歩通学も 高崎経済大学生の方にオススメです。 写真は参考写真となります。



写真や間取り図は代表的なお部屋のものを使用しています。実際と違う場合は、現況を優先します。