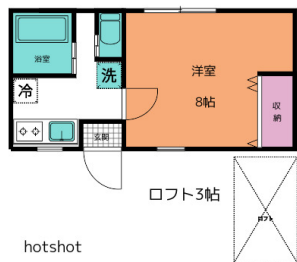


# チェルシー上並榎

23

所在地	高崎市上並榎町1151-1		
部屋代	37,000円/月	通学時間	10分
バス・トイレ	独立型	間取り / 広さ	1K 洋+S
構造 / 総階数 / 総戸数 / 建築年	木造/2階建/8戸/200403年	食事付	食事なし



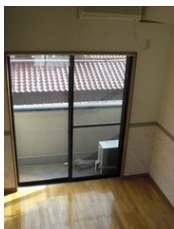
ロフト	あり
ベランダ	あり
独立洗面台	あり
入居性別	制限無し
インターネット料金	各自(光回線)
BS視聴	可
鍵のタイプ	シリンダーキー
インターフォン	TV無インターフォン
ガス	プロパン
コンロ	入居者用意ガス
使用可能電気容量	30A
空調設備	冷暖房
洗濯機の設置	室内設置
浴室設備	
給湯設備	あり

ゴミ置場	あり
自転車置場	あり
オートロック	なし
防犯カメラ	
温水便座	なし
リビング照明	設置済み
利用できる暖房	ストーブ: ファンヒーター:
ピアノの使用	不可
備考	
取引様態	仲介
取扱会社	(株)ホットショット高崎
取扱会社電話番号	027-344-6664
取扱会社 FAX 番号	

共益費等(税込)		クリーニング代(税込)	27,500円
駐車場	あり	保険	指定の火災保険
駐車料金(税込)	2000円	保険掛金	15,000円 / 2年円
町内会費	2,400円 / 2年		
敷金	ナシ	サポートサービス	16,500円
礼金	1ヶ月		
仲介手数料	1ヶ月+税		
更新料	1ヶ月		

## ここがポイント

大学まで徒歩5分! コンビニ近く。洋間8帖です。 1Fロフト3帖、2Fロフト3帖。 フレッツ光 対応



写真や間取り図は代表的なお部屋のものを使用しています。実際と違う場合は、現況を優先します。