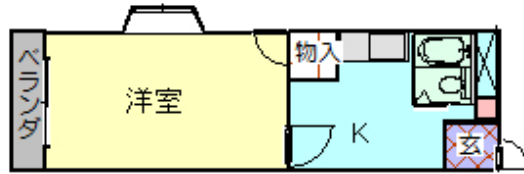


# 光明不動産第10テナント上並榎ハイツ

182

所在地	高崎市上並榎町693-1		
部屋代	21,500～25,000円/月	通学時間	17分
バス・トイレ	独立型 or 一体型	間取り/広さ	1K+ロフト 洋
構造/総階数/総戸数/建築年	木造/2階建/24戸/1991年	食事付	食事なし



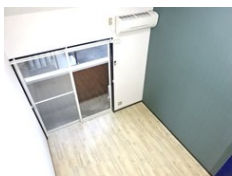
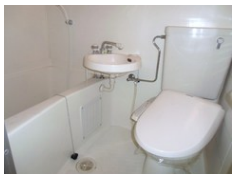
ロフト	あり
ベランダ	あり
独立洗面台	あり
入居性別	制限無し
インターネット料金	無料
BS視聴	
鍵のタイプ	シリンダーキー
インターフォン	TV付インターフォン
ガス	プロパン
コンロ	設置済みガス
使用可能電気容量	
空調設備	冷暖房
洗濯機の設置	室内設置
浴室設備	
給湯設備	あり

ゴミ置場	なし
自転車置場	あり
オートロック	なし
防犯カメラ	あり
温水便座	あり
リビング照明	設置済み
利用できる暖房	ストーブ: ファンヒーター:
ピアノの使用	不可
備考	ウォシュレット無は資料-500円となっています。 家財保険は住まいサポートプラスに 含まれます。 1階・2階角部屋空きます。
取引様態	貸主
取扱会社	光明不動産株式会社
取扱会社電話番号	027-363-0110
取扱会社FAX番号	027-363-0102

共益費等(税込)		クリーニング代(税込)	1階: 43000円		
駐車場	あり	保険	加入必須どちらでもOK		
駐車料金(税込)	3300円	保険掛金			
町内会費	2,400円/2年				
敷金	1ヶ月	保証会社	20,000～円		
礼金	0円	住まいサポートプラス	23,100円		
仲介手数料	0ヶ月+税	鍵交換	希望者は16,500～円		
更新料	0				

## ここがポイント

Wi-Fi無料、ネット対応・エアコン・ウォシュレット付!! 更に防犯カメラも設置されているので、防犯面でも安心 仲介手数料0円 \ (^o^)/



写真や間取り図は代表的なお部屋のものを使用しています。実際と違う場合は、現況を優先します。