

# エスポワール

136

|                      |                        |          |       |
|----------------------|------------------------|----------|-------|
| 所在地                  | 群馬県高崎市上並榎町199-1        |          |       |
| 部屋代                  | 33,000 ~ 35,000円/月     | 通学時間     | 7分    |
| バス・トイレ               | 独立型                    | 間取り / 広さ | 1K 洋9 |
| 構造 / 総階数 / 総戸数 / 建築年 | 木造 / 2階建 / 16戸 / 1993年 | 食事付      | 食事なし  |



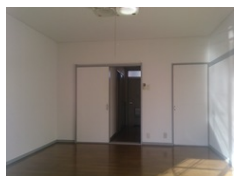
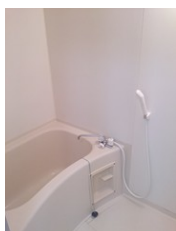
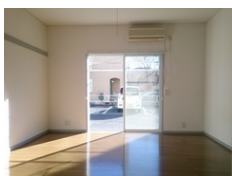
|           |                    |
|-----------|--------------------|
| ロフト       | なし                 |
| ベランダ      | あり                 |
| 独立洗面台     | あり                 |
| 入居性別      | 制限無し               |
| インターネット料金 | 無料(光ファイバー高速(WIFI)) |
| BS視聴      | 不可                 |
| 鍵のタイプ     | シリンダーキー            |
| インターフォン   | TV無インターフォン         |
| ガス        | プロパン               |
| コンロ       | 設置済みIH             |
| 使用可能電気容量  | 20A                |
| 空調設備      | 冷暖房                |
| 洗濯機の設置    | 室内設置               |
| 浴室設備      | 湯温設定               |
| 給湯設備      | あり                 |

|           |                         |
|-----------|-------------------------|
| ゴミ置場      | なし                      |
| 自転車置場     | あり                      |
| オートロック    | なし                      |
| 防犯カメラ     | なし                      |
| 温水便座      | あり                      |
| リビング照明    | 設置済み                    |
| 利用できる暖房   | ストーブ:<br>ファンヒーター: 石油 電気 |
| ピアノの使用    | 不可                      |
| 備考        | 温水洗浄便座付                 |
| 取引様態      | 仲介                      |
| 取扱会社      | (株)ふれあいネットワーク           |
| 取扱会社電話番号  | 027-362-5777            |
| 取扱会社FAX番号 |                         |

|          |                 |                        |               |  |  |
|----------|-----------------|------------------------|---------------|--|--|
| 共益費等(税込) | 0円/月            | クリーニング代(税込)            | 26,400円       |  |  |
| 駐車場      | あり              | 保険                     | 指定の火災保険       |  |  |
| 駐車料金(税込) | 2000円           | 保険掛金                   | 15,000円 / 2年円 |  |  |
| 町内会費     | 2000(2年分)円 / 2年 |                        |               |  |  |
| 敷金       |                 | 保証料                    | 12,000円       |  |  |
| 礼金       |                 | ホームマイスター <sup>24</sup> | 16,500円       |  |  |
| 仲介手数料    | 1ヶ月+税           |                        |               |  |  |
| 更新料      | 1ヶ月             |                        |               |  |  |

## ここがポイント

大学まで自転車で約5分！大学とスーパーなどとの中間の好立地！台所コンロはIHに交換しました。南向きで日当たり良好。居室は広々9帖の学生専用アパートです。即案内可能。大学正門までお迎えに上がります！  
！ 無料インターネット導入済！



写真や間取り図は代表的なお部屋のものを使用しています。実際と違う場合は、現況を優先します。