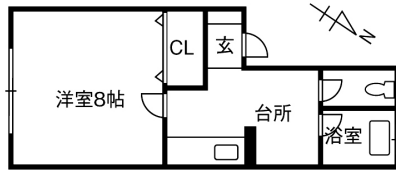


セジュール大学南

10523

所在地	西区大学南 1丁目7821-12		
部屋代	37,000 ~ 39,000円/月	通学時間	正門3分
バス・トイレ	独立型	間取り / 広さ	1K 洋8
構造 / 総階数 / 総戸数 / 建築年	軽量鉄骨造 / 2階建 / 8戸 / 1995年03月		



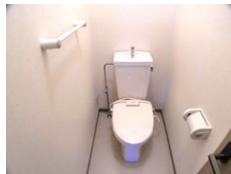
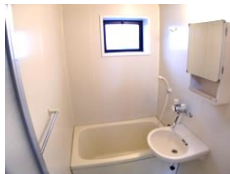
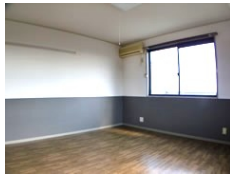
ロフト	なし
ベランダ	なし
入居性別	制限無し
インターネット料金	無料(光ケーブル)
BS視聴	受信可
鍵のタイプ	シリンダーキー
インターフォン	TV無インターフォン
防犯カメラ	なし
ガス	都市ガス
コンロ	ガス 入居者用意
使用可能電気容量	20A
空調設備	冷暖房
洗濯機の設置	設置可
リビング照明	設置済

浴室乾燥	
給湯設備	あり
ゴミ置場	あり
自転車置場	なし
オートロック	なし
温水便座	なし
利用できる暖房	ストーブ:電気 ファンヒーター: 石油 電気
ピアノの使用	不可
備考	大学生協の学生賠償責任保険(+一人暮らし特約)・学生生活110番にご加入ください
取引様態	仲介
取扱会社	新潟大学生協 新潟県知事(3)第4999号
取扱会社電話番号	025-262-7411
取扱会社FAX番号	025-262-6205

共益費等(税込)	0円/月	クリーニング代(税込)		
駐車場	あり	保険	大学生協学生賠償責任保険(+一人暮らし特約)	
駐車料金(税込)	3000	保険掛金		
町内会費	実費負担			
敷金	1ヶ月			
礼金	0ヶ月			
仲介手数料	1ヶ月+税			
更新料	0円			
更新手数料(税込)	0円			

ここがポイント

新潟大学生協管理物件です。ご入居後のサポートも生協が行います。正門から徒歩2分と生活面でとても便利です。軽量鉄骨造りで全室南向き高台。リビングの窓からは越後平野が一望できます。光インターネット無料。全室ダブルロックで安心です。



写真や間取り図は代表的なお部屋のものを使用しています。実際と違う場合は、現況を優先します。