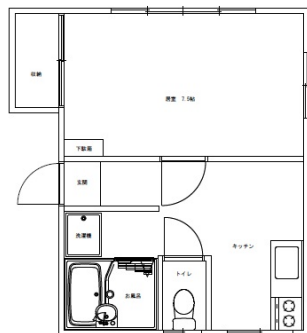


# 梅ヶ丘ハイツ2号棟

10720

住所	桐生市梅田町1丁目124-2		
家賃	23,000円/月	通学徒歩時間	荒牧または桐生キャンパス正門まで15分
バス・トイレ	独立型	間取り / 部屋タイプ	1K 洋
構造 / 総階数 / 総戸数 / 建築年	木造 / 2階建 / 8戸 / 1990年	食事付	食事なし
方位	東	面積	23.1 m



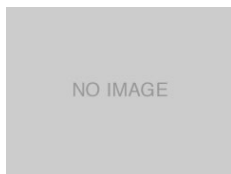
ロフト	なし
ベランダ	あり
独立洗面台	なし
インターネット料金	無料(ギガスマートタイプ)
入居者 大学関係比率	100%
ガスタイプ	プロパン
コンロの設置	ガス 入居者用意
台所給湯設備	あり
浴室機能	湯量設定 湯温設定
使用可能電気容量	20A
洗濯機設置場所	室内設置
ゴミステーション	あり
自転車置場	あり
空調設備	冷暖房
B S 視聴	不可
リビング照明	設置済み

鍵のタイプ	シリンダーキー
オートロック	なし
防犯カメラ	なし
インターフォン	TV無インターフォン
温水便座	あり
家電プラン	冷蔵庫・洗濯機 0円/月
入居可能性別	制限無し
ピアノ	不可
禁止暖房	ストーブ:石油 ガス ファンヒーター: 石油 ガス
	レンタル費用は中古家電は無料。新品のみ1台500円/月となります。
家主・管理会社	群馬大学生協同組合 住まい紹介事業部
取扱態様	仲介
取扱会社電話番号	027-289-8084
取扱会社 FAX 番号	027-231-9552

管理費・共益費等(税込)	1,000円/月	敷金	0ヶ月		
町内会費		礼金	0ヶ月		
駐車場	あり	鍵交換	任意		
駐車料金(税込)	2000	鍵交換費(税込)	15,000円		
		クリーニング代(税込)	20,000円		
		保険	学生賠償責任保険(一人暮らし特約)		
		保険掛金			
		手数料(借主負担)	0.5ヶ月+税		
		更新料	0ヶ月	更新期間	自動
		更新手数料(税込)			

## ここがポイント

H23年9月に室内リフォーム済でキッチンも広く綺麗なお部屋です。大学まで一直線で行け、近くにはコンビニ・ホームセンターがあるので生活に便利。高速インターネット・家電レンタルが無料です。



写真や間取り図は代表的なお部屋のものを使用しています。実際と違う場合は、現況を優先します。