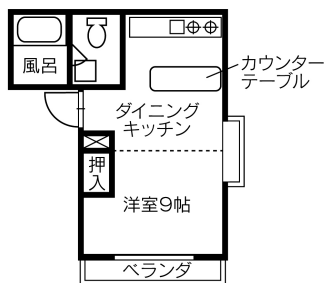


KSリバーサイド?

10472

住所	桐生市菱町2丁目1830-1		
家賃	22,000~25,000円/月	通学徒歩時間	荒牧または桐生キャンパス南東門まで24分
バス・トイレ	独立型	間取り / 部屋タイプ	1R 洋12
構造 / 総階数 / 総戸数 / 建築年	鉄骨造 / 3階建 / 12戸 / 1990年	食事付	食事なし
方位	北東	面積	25.6 m



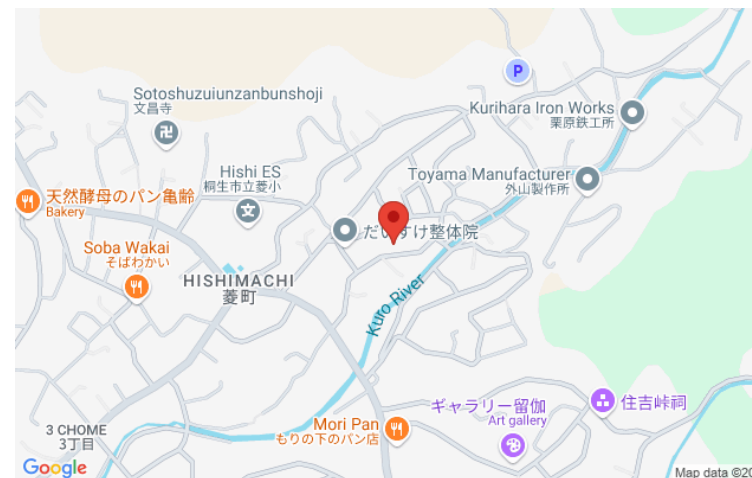
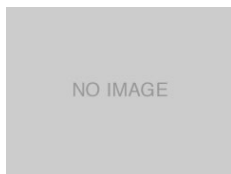
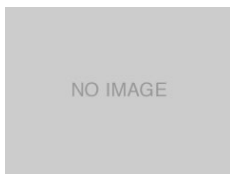
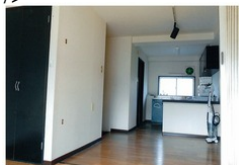
ロフト	なし
ベランダ	あり
独立洗面台	なし
インターネット料金	無料(光)
入居者 大学関係比率	80%
ガスタイプ	プロパン
コンロの設置	ガス 設置済み
台所給湯設備	あり
浴室機能	特になし
使用可能電気容量	15A
洗濯機設置場所	室内設置
ゴミステーション	あり
自転車置場	なし
空調設備	冷暖房
B S視聴	不可
リビング照明	設置済み

鍵のタイプ	シリンダーキー
オートロック	なし
防犯カメラ	なし
インターフォン	なし
温水便座	あり
家電プラン	冷蔵庫・洗濯機・電子レンジ 0円/月
入居可能性別	制限無し
ピアノ	不可
禁止暖房	ストーブ:石油 ガス 電気 ファンヒーター: 石油 ガス 電気
家主・管理会社	群馬大学生生活協同組合 住まい紹介事業部
取扱態様	仲介
取扱会社電話番号	027-289-8084
取扱会社 FAX 番号	027-231-9552

管理費・共益費等(税込)	0円/月	敷金	0ヶ月		
町内会費		礼金	0ヶ月		
駐車場	あり	鍵交換	任意		
駐車料金(税込)	0	鍵交換費(税込)	15,000円		
		クリーニング代(税込)	10,000円		
		保険	学生賠償責任保険(一人暮らし特約)		
		保険掛金			
		手数料(借主負担)	0.5ヶ月+税		
		更新料	0ヶ月	更新期間	自動
		更新手数料(税込)			

ここがポイント

インターネットWiFi・駐車場・家電が全て無料です。初期費用も抑えられます。桐生川沿いなら自転車で大学まで7分ほど。重量鉄骨の3階建てで丈夫です。室内はカウンター付き、バストイレ別で使いやすく、静かで環境抜群です。トイレウォッシュレット付き。



写真や間取り図は代表的なお部屋のものを使用しています。実際と違う場合は、現況を優先します。