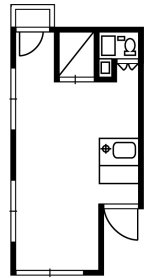


# アイリスハイム

10392

|                      |                       |             |          |
|----------------------|-----------------------|-------------|----------|
| 住所                   | 前橋市上小出町 1-4-29        |             |          |
| 家賃                   | 20,000円/月             | 通学徒歩時間      | 昭和西門まで4分 |
| バス・トイレ               | 一体型                   | 間取り / 部屋タイプ | 1R 洋10   |
| 構造 / 総階数 / 総戸数 / 建築年 | 木造 / 2階建 / 4戸 / 1990年 | 食事付         | 食事なし     |
| 方位                   | 南                     | 面積          | 22 m     |

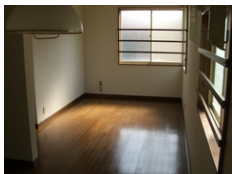


|            |         |             |                               |
|------------|---------|-------------|-------------------------------|
| ロフト        | なし      | 鍵のタイプ       | シリンダーキー                       |
| ベランダ       | なし      | オートロック      | なし                            |
| 独立洗面台      | なし      | 防犯カメラ       | なし                            |
| インターネット料金  | 各自      | インターフォン     | TV付インターフォン                    |
| 入居者 大学関係比率 |         | 温水便座        | なし                            |
| ガスタイプ      | プロパン    | 家電プラン       | 洗濯機・冷蔵庫 0円/月                  |
| コンロの設置     | IH 設置済み | 入居可能性別      | 制限無し                          |
| 台所給湯設備     | あり      | ピアノ         | 不可                            |
| 浴室機能       | 特になし    | 禁止暖房        | ストーブ: 石油 ガス<br>ファンヒーター: 石油 ガス |
| 使用可能電気容量   | 30A     |             |                               |
| 洗濯機設置場所    | 室内設置    |             |                               |
| ゴミステーション   | なし      | 家主・管理会社     | 群馬大学生協同組合 住まい紹介事業部            |
| 自転車置場      | あり      | 取扱態様        | 仲介                            |
| 空調設備       | 冷暖房     | 取扱会社電話番号    | 027-289-8084                  |
| B S 視聴     | 不可      | 取扱会社 FAX 番号 | 027-231-9552                  |
| リビング照明     | 設置済み    |             |                               |

|               |             |              |                    |      |    |
|---------------|-------------|--------------|--------------------|------|----|
| 管理費・共益費等 (税込) | 0円/月        | 敷金           | 0ヶ月                |      |    |
| 町内会費          | 3,600円 / 1年 | 礼金           | 0ヶ月                |      |    |
| 駐車場           | なし          | 鍵交換          | 任意                 |      |    |
| 駐車料金 (税込)     |             | 鍵交換費 (税込)    | 13,000円            |      |    |
|               |             | クリーニング代 (税込) | 36,000円            |      |    |
|               |             | 保険           | 学生賠償責任保険 (一人暮らし特約) |      |    |
|               |             | 保険掛金         |                    |      |    |
|               |             | 手数料 (借主負担)   | 1ヶ月 + 税            |      |    |
|               |             | 更新料          |                    | 更新期間 | 自動 |
|               |             | 更新手数料 (税込)   |                    |      |    |

## ここがポイント

群馬大学医学部キャンパスまで徒歩3分!! 全室南向きタイプ。洗濯機、冷蔵庫、エアコン、TVインターフォン付。スーパー・コンビニ近く、生活環境良好。女性オーナーが生活全般の相談に応じます。



写真や間取り図は代表的なお部屋のものを使用しています。実際と違う場合は、現況を優先します。