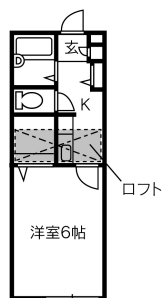


ハイツ赤城

10329

住所	桐生市東久方町2丁目1-38		
家賃	22,000円/月	通学徒歩時間	荒牧または桐生キャンパス正門まで5分
バス・トイレ	独立型	間取り/部屋タイプ	1K 洋6+K1
構造/総階数/総戸数/建築年	木造/2階建/16戸/199007年	食事付	食事なし
方位	東	面積	19.8 m



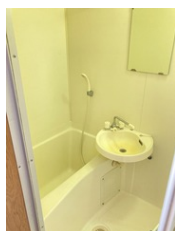
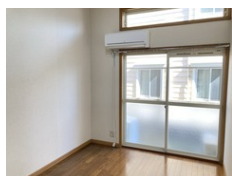
ロフト	あり
ベランダ	あり
独立洗面台	なし
インターネット料金	無料(光)
入居者 大学関係比率	
ガスタイプ	プロパン
コンロの設置	
台所給湯設備	あり
浴室機能	
使用可能電気容量	20A
洗濯機設置場所	ベランダ設置
ゴミステーション	
自転車置場	あり
空調設備	冷暖房
B S視聴	不可
リビング照明	

鍵のタイプ	
オートロック	なし
防犯カメラ	なし
インターフォン	TV付インターフォン
温水便座	なし
家電プラン	冷蔵庫・洗濯機・電子レンジ(部屋にある場合はサービス品)
入居可能性別	制限無し
ピアノ	不可
禁止暖房	ストーブ:石油 ガス ファンヒーター: 石油 ガス
家主・管理会社	群馬大学生活協同組合 住まい紹介事業部
取扱態様	仲介
取扱会社電話番号	027-289-8084
取扱会社 FAX 番号	027-231-9552

管理費・共益費等(税込)	2,000円/月	敷金	0ヶ月	保証料(初回のみ)	10,000円
町内会費		礼金	0ヶ月	口座振替手数料	440円
駐車場	なし	鍵交換	必須		
駐車場金(税込)	近隣4,000円~	鍵交換費(税込)	19,800円		
あんしん友の会	1,100円/月	クリーニング代(税込)	44,000円		
口座振替手数料	440円/月	保険	学生賠償責任保険(一人暮らし特約)		
		保険掛金			
		手数料(借主負担)	1ヶ月+税		
		更新料	1ヶ月	更新期間	3年
		更新手数料(税込)	22,000円		

ここがポイント

TVドアホン付。内外装リフォーム済、ロフトあり。立地も最高。ぜひ一度ご覧下さい。



写真や間取り図は代表的なお部屋のものを使用しています。実際と違う場合は、現況を優先します。