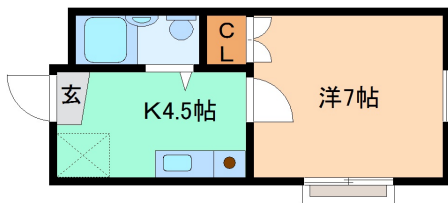


ドーム21菱

10309

住所	桐生市菱町4丁目2383-2		
家賃	17,000円/月	通学徒歩時間	荒牧または桐生キャンパス東門まで7分
バス・トイレ	一体型	間取り / 部屋タイプ	1K 洋7
構造 / 総階数 / 総戸数 / 建築年	木造 / 2階建 / 4戸 / 1996年	食事付	食事なし
方位	西	面積	21 m

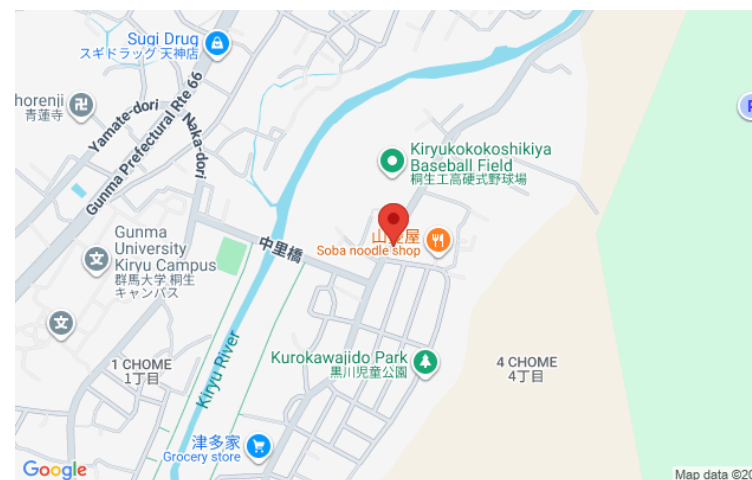
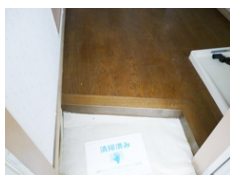
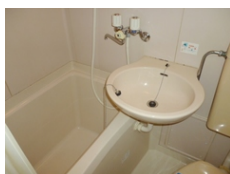


ロフト	あり	鍵のタイプ	シリンダーキー
ベランダ	あり	オートロック	なし
独立洗面台		防犯カメラ	なし
インターネット料金	各自	インターフォン	なし
入居者 大学関係比率		温水便座	なし
ガスタイプ	プロパン	家電プラン	
コンロの設置	ガス 設置済み	入居可能性別	制限無し
台所給湯設備	あり	ピアノ	不可
浴室機能	特になし	禁止暖房	ストーブ: 石油 ガス ファンヒーター: 石油 ガス
使用可能電気容量	20A		
洗濯機設置場所	室内設置		
ゴミステーション	なし	家主・管理会社	群馬大学生生活協同組合 住まい紹介事業部
自転車置場	なし	取扱態様	仲介
空調設備	冷暖房	取扱会社電話番号	027-289-8084
B S 視聴	不可	取扱会社 FAX 番号	027-231-9552
リビング照明	入居者用意		

管理費・共益費等(税込)	0円/月	敷金	0	ロフト付の場合	39,600円
町内会費		礼金	0		
駐車場	なし	鍵交換	必須		
駐車料金(税込)		鍵交換費(税込)	19,800円		
口座振替手数料	330円/月	クリーニング代(税込)	36,300円		
安心サポート	1,100円/月	保険	学生賠償責任保険(一人暮らし特約)		
		保険掛金			
		手数料(借主負担)	1ヶ月+税		
		更新料	1ヶ月	更新期間	3年
		更新手数料(税込)	11,000円		

ここがポイント

ロフトは2Fのみ。全室角部屋のタイプのめずらしいアパートです。群大まで徒歩7分と通学も楽々。3年契約です。



写真や間取り図は代表的なお部屋のものを使用しています。実際と違う場合は、現況を優先します。