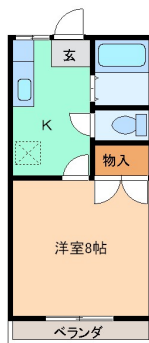


パルテノン II

10306

住所	桐生市天神町3丁目11-14		
家賃	20,000～22,000円/月	通学徒歩時間	荒牧または桐生キャンパス北門まで10分
バス・トイレ	独立型	間取り/部屋タイプ	1K 洋8
構造/総階数/総戸数/建築年	木造/2階建/8戸/1988年	食事付	食事なし
方位	南	面積	25.55 m



ロフト	なし
ベランダ	あり
独立洗面台	
インターネット料金	無料(光)
入居者 大学関係比率	100%
ガスタイプ	都市ガス
コンロの設置	ガス 入居者用意
台所給湯設備	あり
浴室機能	特になし
使用可能電気容量	20A
洗濯機設置場所	室内設置
ゴミステーション	あり
自転車置場	なし
空調設備	冷暖房
B S 視聴	不可
リビング照明	入居者用意

鍵のタイプ	シリンダーキー
オートロック	なし
防犯カメラ	なし
インターフォン	TV無インターフォン
温水便座	なし
家電プラン	
入居可能性別	制限無し
ピアノ	不可
禁止暖房	ストーブ:石油 ガス ファンヒーター: 石油 ガス
家主・管理会社	群馬大学生協同組合 住まい紹介事業部
取扱態様	仲介
取扱会社電話番号	027-289-8084
取扱会社 FAX 番号	027-231-9552

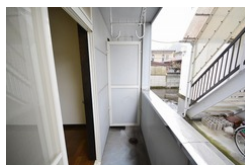
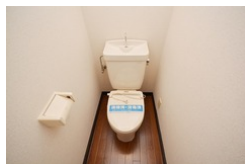
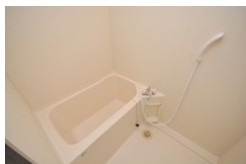
管理費・共益費等(税込)	0円/月	敷金	0	
町内会費	300円/月額	礼金	0	
駐車場	あり	鍵交換	必須	
駐車料金(税込)	1650円	鍵交換費(税込)	19,800円	
口座振替手数料	330円/月	クリーニング代(税込)	36,300円	
安心サポート	1,100円/月	保険	学生賠償責任保険(一人暮らし特約)	
		保険掛金		
		手数料(借主負担)	1ヶ月+税	
		更新料	新賃料及び新駐車料の1ヶ月	更新期間
		更新手数料(税込)	11,000円	3年

ここがポイント

無料でインターネットが使い放題!! 全室南向きで、日当たり良好のアパートです。キャンパスにも近く閑静な場所です。

/>

3年契約となります。



写真や間取り図は代表的なお部屋のものを使用しています。実際と違う場合は、現況を優先します。