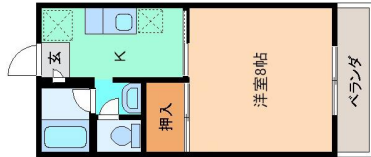


アンメゾンソレイユ

10304

住所	桐生市天神町 2 丁目 8 - 2 1		
家賃	28,000円/月	通学徒歩時間	荒牧または桐生キャンパス北門まで5分
バス・トイレ	独立型	間取り / 部屋タイプ	1K 洋8
構造 / 総階数 / 総戸数 / 建築年	鉄骨造 / 2階建 / 16戸 / 1997年	食事付	食事なし
方位	東	面積	27.08 m

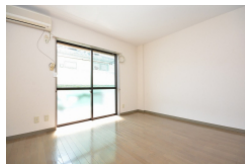
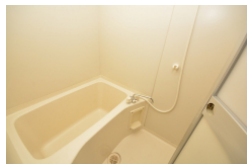


ロフト	なし	鍵のタイプ	シリンダーキー
ベランダ	あり	オートロック	なし
独立洗面台	あり	防犯カメラ	なし
インターネット料金	各自	インターフォン	TV無インターフォン
入居者 大学関係比率	100%	温水便座	なし
ガスタイプ	プロパン	家電プラン	105号室のみ家電プラン必須(冷蔵庫・洗濯機・電子レンジ) 1,900円/月
コンロの設置	ガス 入居者用意	入居可能性別	制限無し
台所給湯設備	あり	ピアノ	不可
浴室機能	特になし	禁止暖房	ストーブ:石油 ガス ファンヒーター: 石油 ガス
使用可能電気容量	20A		使用可能電気容量・・・102号室および110号室:30A
洗濯機設置場所	室内設置		
ゴミステーション	なし	家主・管理会社	群馬大学生活協同組合 住まい紹介事業部
自転車置場	あり	取扱態様	仲介
空調設備	冷暖房	取扱会社電話番号	027-289-8084
B S 視聴	不可	取扱会社 FAX 番号	027-231-9552
リビング照明	入居者用意		

管理費・共益費等(税込)	0円/月	敷金	0	家電プラン清掃費	8,800円
町内会費	6,000円 / 3年	礼金	0		
駐車場	あり	鍵交換	必須		
駐車料金(税込)	2200円	鍵交換費(税込)	19,800円		
口座振替手数料	330円/月	クリーニング代(税込)	36,300円		
安心サポート	1,100円/月	保険	学生賠償責任保険(一人暮らし特約)		
		保険掛金			
		手数料(借主負担)	1ヶ月+税		
		更新料	新賃料及び新駐車料の1ヶ月	更新期間	3年
		更新手数料(税込)	11,000円		

ここがポイント

静かな住宅地に囲まれた環境。キャンパス北門より徒歩5分。駐車スペース広々、コンビニ、大型スーパー、ドラッグストアも近くにあり生活条件抜群!!3年契約です。



写真や間取り図は代表的なお部屋のものを使用しています。実際と違う場合は、現況を優先します。