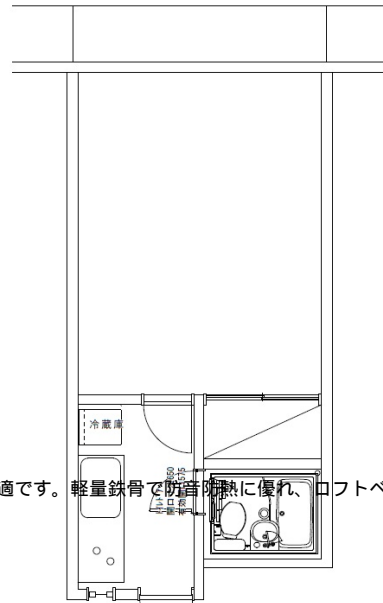


# あすなるA

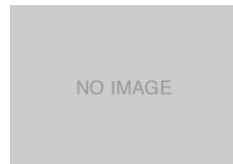
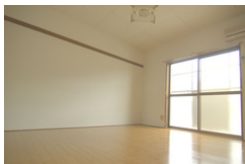
10285

住所	桐生市天神町 2 丁目 1 - 1		
家賃	26,000 ~ 28,000円/月	通学徒歩時間	荒牧または桐生キャンパス東門まで3分
バス・トイレ	独立型	間取り / 部屋タイプ	1K 洋8+K2
構造 / 総階数 / 総戸数 / 建築年	鉄骨造 / 3階建 / 24戸 / 1994年	食事付	食事なし
方位	東	面積	26.4 m



## ここがポイント

大学のすぐ近くなので、コンビニ・スーパーが周辺にあり生活には最適です。軽量鉄骨で防音防熱に優れ、ロフトベッド付・シャワールーム等、色々なタイプのお部屋が選べます。



ロフト	なし	鍵のタイプ	シリンダーキー
ベランダ	あり	オートロック	なし
独立洗面台	なし	防犯カメラ	
インターネット料金	定額(光)	インターフォン	TV無インターフォン
入居者 大学関係比率	100%	温水便座	あり
ガスタイプ	都市ガス	家電プラン	冷蔵庫・洗濯機 0円/月
コンロの設置	ガス 入居者用意	入居可能性別	制限無し
台所給湯設備	あり	ピアノ	不可
浴室機能	湯量設定 湯温設定	禁止暖房	ストーブ: 石油 ガス ファンヒーター: 石油 ガス
使用可能電気容量	20A		
洗濯機設置場所	外廊下設置		
ゴミステーション	あり		
自転車置場	あり	家主・管理会社	群馬大学生協同組合 住まい紹介事業部
空調設備	冷暖房	取扱態様	仲介
B S 視聴	不可	取扱会社電話番号	027-289-8084
リビング照明	設置済み	取扱会社 FAX 番号	027-231-9552

管理費・共益費等(税込)	1,000円/月	敷金	0ヶ月		
町内会費		礼金	0ヶ月		
駐車場	あり	鍵交換	任意		
駐車料金(税込)	3000	鍵交換費(税込)	15,000円		
インターネット	2,500円/月	クリーニング代(税込)	20,000円		
		保険	学生賠償責任保険(一人暮らし特約)		
		保険掛金			
		手数料(借主負担)	0.5ヶ月+税		
		更新料		更新期間	自動
		更新手数料(税込)			



写真や間取り図は代表的なお部屋のものを使用しています。実際と違う場合は、現況を優先します。