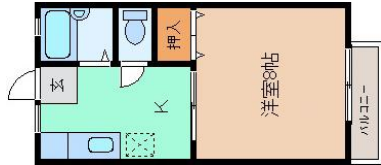


# パナハイツくすの木 A・B

10238

住所	桐生市梅田町1丁目426-1		
家賃	20,000円/月	通学徒歩時間	荒牧または桐生キャンパス北門まで27分
バス・トイレ	独立型	間取り / 部屋タイプ	1K 洋8
構造 / 総階数 / 総戸数 / 建築年	軽量鉄骨 / 2階建 / 18戸 / 1989年	食事付	食事なし
方位	南東	面積	27.08 m



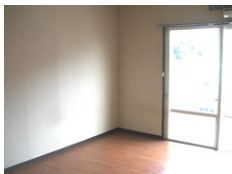
ロフト	なし
ベランダ	あり
独立洗面台	なし
インターネット料金	各自
入居者 大学関係比率	
ガスタイプ	プロパン
コンロの設置	ガス 入居者用意
台所給湯設備	あり
浴室機能	特になし
使用可能電気容量	20A
洗濯機設置場所	室内設置
ゴミステーション	なし
自転車置場	あり
空調設備	冷暖房
B S視聴	可
リビング照明	入居者用意

鍵のタイプ	シリンダーキー
オートロック	なし
防犯カメラ	なし
インターフォン	なし
温水便座	なし
家電プラン	
入居可能性別	制限無し
ピアノ	不可
禁止暖房	ストーブ:石油 ガス ファンヒーター: 石油 ガス
	<small>1 和室タイプは退去時清掃費36,300円以上に畳表交換費40,480円が必要となります。</small>
家主・管理会社	群馬大学生活協同組合 住まい紹介事業部
取扱態様	仲介
取扱会社電話番号	027-289-8084
取扱会社 FAX 番号	027-231-9552

管理費・共益費等(税込)	0円/月	敷金	0ヶ月	退去時の畳表交換費(和室のみ)	40,480円
町内会費		礼金	0ヶ月		
駐車場	あり	鍵交換	必須		
駐車料金(税込)	0	鍵交換費(税込)	19,800円		
口座振替手数料	330円/月	クリーニング代(税込)	36,300円		
安心サポート	1,100円/月	保険	学生賠償責任保険(一人暮らし特約)		
		保険掛金			
		手数料(借主負担)	1ヶ月+税		
		更新料	新賃料及び新駐車料の1ヶ月	更新期間	3年
		更新手数料(税込)	11,000円		

## ここがポイント

全室分完備の無料駐車場と屋根付自転車置場、冷暖エアコン、BSアンテナまで付いてこの安さ。ゆったりした8帖の部屋は和室と洋室の2タイプあり、お好きな方をどうぞ！3年契約です。



写真や間取り図は代表的なお部屋のものを使用しています。実際と違う場合は、現況を優先します。