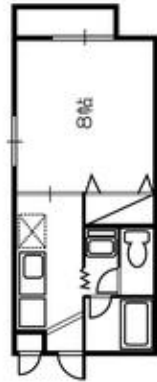


# サンワイドMK

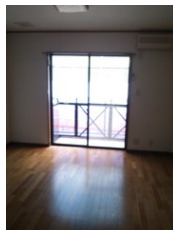
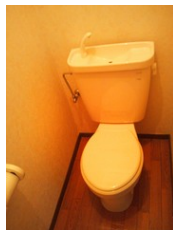
10197

住所	桐生市梅田町1丁目350		
家賃	21,000～27,000円/月	通学徒歩時間	荒牧または桐生キャンパス北門まで25分
バス・トイレ	独立型	間取り / 部屋タイプ	1K 洋8+K3
構造 / 総階数 / 総戸数 / 建築年	木造 / 2階建 / 16戸 / 1998年	食事付	食事なし
方位	東	面積	27 m



## ここがポイント

緑豊かな自然の中、現代にマッチした全室角部屋造りになっているアパートです。2LD感覚の広いロフト付吹抜天井で圧迫感のない落ち着いた部屋です。全室日当たり良好。



ロフト	あり	鍵のタイプ	シリンダーキー
ベランダ	あり	オートロック	なし
独立洗面台	あり	防犯カメラ	なし
インターネット料金	各自(光)	インターフォン	TV無インターフォン
入居者 大学関係比率	90%	温水便座	なし
ガスタイプ	プロパン	家電プラン	冷蔵庫・洗濯機 0円/月
コンロの設置	ガス 入居者用意	入居可能性別	制限無し
台所給湯設備	あり	ピアノ	不可
浴室機能	湯量設定 湯温設定	禁止暖房	ストーブ:石油 ガス ファンヒーター: 石油 ガス
使用可能電気容量	30A		レンタル費用は中古家電は無料。新品のみ1台500円/月となります。2階のみロフトがついています。
洗濯機設置場所	室内設置	家主・管理会社	群馬大学生活協同組合 住まい紹介事業部
ゴミステーション	なし	取扱態様	仲介
自転車置場	あり	取扱会社電話番号	027-289-8084
空調設備	冷暖房	取扱会社 FAX 番号	027-231-9552
B S 視聴	可		
リビング照明	設置済み		

管理費・共益費等(税込)	1,000円/月	敷金	0ヶ月	クリーニング代(2階)	27,000円
町内会費		礼金	0ヶ月		
駐車場	あり	鍵交換	任意		
駐車料金(税込)	2000	鍵交換費(税込)	15,000円		
		クリーニング代(税込)	22,000円		
		保険	学生賠償責任保険(一人暮らし特約)		
		保険掛金			
		手数料(借主負担)	0.5ヶ月+税		
		更新料	0ヶ月	更新期間	自動
		更新手数料(税込)			



写真や間取り図は代表的なお部屋のものを使用しています。実際と違う場合は、現況を優先します。