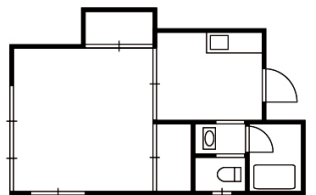


すぎの木ハイツ

10191

住所	桐生市天神町 3 丁目 9 - 3 4		
家賃	25,000円/月	通学徒歩時間	荒牧または桐生キャンパス北門まで8分
バス・トイレ	独立型	間取り / 部屋タイプ	1DK 洋8+K4
構造 / 総階数 / 総戸数 / 建築年	木造/2階建/4戸/1995年	食事付	食事なし
方位	南	面積	29.7㎡



ここがポイント

N T Tフレッツ光 W i F i 無料。4 帖のキッチン、T V 付きインターホン、フロ・トイレ別。トイレウオッシュレット、全室南向きの角部屋。学校まで徒歩 8 分。近くにスーパー・郵便局・病院あり便利です。



ロフト	なし
ベランダ	なし
独立洗面台	なし
インターネット料金	無料(光)
入居者 大学関係比率	100%
ガスタイプ	プロパン
コンロの設置	ガス 設置済み
台所給湯設備	あり
浴室機能	湯量設定 湯温設定
使用可能電気容量	20A
洗濯機設置場所	室内設置
ゴミステーション	なし
自転車置場	あり
空調設備	冷暖房
B S視聴	可
リビング照明	設置済み

管理費・共益費等（税込）	0円/月	敷金	0ヶ月		
町内会費		礼金	0ヶ月		
駐車場	あり	鍵交換	任意		
駐車料金（税込）	2000	鍵交換費（税込）	15,000円		
		クリーニング代（税込）	20,000円		
		保険	学生賠償責任保険（一人暮らし特約）		
		保険掛金			
		手数料（借主負担）	0ヶ月		
		更新料	0ヶ月	更新期間	自動
		更新手数料（税込）			



写真や間取り図は代表的なお部屋のものを使用しています。実際と違う場合は、現況を優先します。