

# コーポタナカ III

10179

住所	桐生市西久方町 1 丁目 5 - 3 0		
家賃	25,000円/月	通学徒歩時間	荒牧または桐生キャンパス正門まで7分
バス・トイレ	独立型	間取り / 部屋タイプ	1K 洋7.35+K4.1
構造 / 総階数 / 総戸数 / 建築年	木造 / 2階建 / 8戸 / 2003年	食事付	食事なし
方位	南西	面積	30.4 m

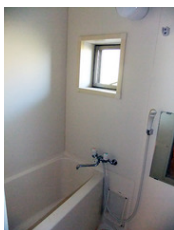


ロフト	なし	鍵のタイプ	シリンダーキー
ベランダ	あり	オートロック	なし
独立洗面台	あり	防犯カメラ	なし
インターネット料金	各自(光)	インターフォン	なし
入居者 大学関係比率	100%	温水便座	あり
ガスタイプ	プロパン	家電プラン	冷蔵庫・洗濯機・電子レンジ 0円/月
コンロの設置	IHまたは電熱 設置済み	入居可能性別	制限無し
台所給湯設備	あり	ピアノ	不可
浴室機能		禁止暖房	ストーブ:石油 ガス ファンヒーター: ガス
使用可能電気容量	40A		
洗濯機設置場所	室内設置		
ゴミステーション	あり	家主・管理会社	群馬大学生協同組合 住まい紹介事業部
自転車置場	あり	取扱態様	仲介
空調設備	冷暖房	取扱会社電話番号	027-289-8084
B S 視聴	可	取扱会社 FAX 番号	027-231-9552
リビング照明	設置済み		

管理費・共益費等(税込)	0円/月	敷金	0ヶ月		
町内会費	3,000円 / 1年	礼金	1ヶ月		
駐車場	あり	鍵交換	任意		
駐車料金(税込)	0	鍵交換費(税込)	15,000円		
		クリーニング代(税込)	20,000円		
		保険	学生賠償責任保険(一人暮らし特約)		
		保険掛金			
		手数料(借主負担)	0ヶ月		
		更新料		更新期間	自動
		更新手数料(税込)			

## ここがポイント

自然環境抜群。全室南西向き。周囲は緑に囲まれ閑静。若者向け外観、トイレはウォシュレット、2階ロフト付(賃・30,000円)、床・壁は防音構造、プライバシー重視、勉強に集中できます。



写真や間取り図は代表的なお部屋のものを使用しています。実際と違う場合は、現況を優先します。