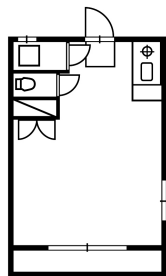


天三ハイツ中野A棟・B棟

10168

住所	桐生市天神町3丁目12-32		
家賃	25,000円/月	通学徒歩時間	荒牧または桐生キャンパス東門まで13分
バス・トイレ	独立型	間取り/部屋タイプ	1K 洋8+K3
構造/総階数/総戸数/建築年	木造/2階建/12戸/2001年	食事付	食事なし
方位	南	面積	32 m



ロフト	あり
ベランダ	なし
独立洗面台	なし
インターネット料金	無料(無料光Wi-Fi)
入居者 大学関係比率	100%
ガスタイプ	都市ガス
コンロの設置	ガス 設置済み
台所給湯設備	あり
浴室機能	湯温設定
使用可能電気容量	20A
洗濯機設置場所	室内設置
ゴミステーション	あり
自転車置場	あり
空調設備	冷暖房
B S視聴	不可
リビング照明	設置済み

鍵のタイプ	シリンダーキー
オートロック	なし
防犯カメラ	なし
インターフォン	なし
温水便座	なし
家電プラン	冷蔵庫、洗濯機 0円/月
入居可能性別	制限無し
ピアノ	不可
禁止暖房	ストーブ:石油 ガス ファンヒーター: 石油 ガス
家主・管理会社	群馬大学生活協同組合 住まい紹介事業部
取扱態様	仲介
取扱会社電話番号	027-289-8084
取扱会社 FAX 番号	027-231-9552

管理費・共益費等(税込)	1,000円/月	敷金	0ヶ月	
町内会費	1,800円/半年	礼金	0ヶ月	
駐車場	あり	鍵交換	任意	
駐車料金(税込)	無料	鍵交換費(税込)	13,000円	
		クリーニング代(税込)	30,000円	
		保険	学生賠償責任保険(一人暮らし特約)	
		保険掛金		
		手数料(借主負担)	1ヶ月+税	
		更新料		更新期間
		更新手数料(税込)		自動

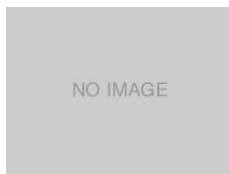
ここがポイント

NTTフレッツ光高速Wi-Fiインターネット無料で使い放題です。

全室南向きで陽当たり良好。ランマ付テラス戸と広さ4畳のロフト付で、広々とした明るく清潔なワンルーム。トイレとは独立

したユニットバスの広さも好評。部屋からの四季折々の山の眺めは抜群です。

洗濯機・冷蔵庫は無料で付きます。



写真や間取り図は代表的なお部屋のものを使用しています。実際と違う場合は、現況を優先します。