

# レピア

10155

住所	桐生市天神町3丁目1-26		
家賃	22,300~24,300円/月	通学徒歩時間	荒牧または桐生キャンパス東門まで10分
バス・トイレ	独立型	間取り / 部屋タイプ	1R 洋6
構造 / 総階数 / 総戸数 / 建築年	鉄骨造 / 2階建 / 16戸 / 1996年	食事付	食事なし
方位	南東	面積	21 m

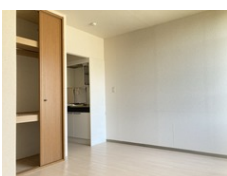


ロフト	なし	鍵のタイプ	シリンダーキー
ベランダ	なし	オートロック	なし
独立洗面台	あり	防犯カメラ	なし
インターネット料金	無料(光)	インターフォン	TV付インターフォン
入居者 大学関係比率		温水便座	なし
ガスタイプ	プロパン	家電プラン	冷蔵庫、洗濯機 0円/月
コンロの設置	IH 1口設置済	入居可能性別	制限無し
台所給湯設備	あり	ピアノ	不可
浴室機能	特になし	禁止暖房	ストーブ:石油 ガス 電気 ファンヒーター:
使用可能電気容量	20A		
洗濯機設置場所	室内設置		
ゴミステーション	あり	家主・管理会社	群馬大学生協同組合 住まい紹介事業部
自転車置場	あり	取扱態様	仲介
空調設備	冷暖房	取扱会社電話番号	027-289-8084
B S視聴	可	取扱会社 FAX 番号	027-231-9552
リビング照明	設置済み		

管理費・共益費等(税込)	0円/月	敷金	0ヶ月	
町内会費		礼金	0ヶ月	
駐車場	あり	鍵交換	任意	
駐車料金(税込)	3000	鍵交換費(税込)	16,500円	
		クリーニング代(税込)	33,000円	
		保険	学生賠償責任保険(一人暮らし特約)	
		保険掛金		
		手数料(借主負担)	1ヶ月+税	
		更新料	0円	更新期間
		更新手数料(税込)		

## ここがポイント

H29年にリフォームしました。シンプルな間取りが自慢です。インターネット、WiFi無料！日当たり良好で眺めも美しいです。土手沿いサイクリングを楽しめます。



写真や間取り図は代表的なお部屋のものを使用しています。実際と違う場合は、現況を優先します。