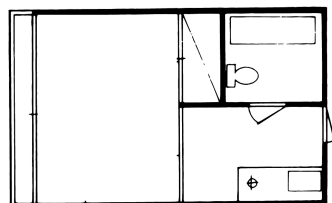


マルワハイツ

10147

住所	前橋市荒牧町 2-46-5		
家賃	23,000円/月	通学徒歩時間	荒牧または桐生キャンパス正門まで8分
バス・トイレ	一体型	間取り / 部屋タイプ	1K 洋6+K3
構造 / 総階数 / 総戸数 / 建築年	木造 / 2階建 / 12戸 / 1989年	食事付	食事なし
方位	西	面積	20 m



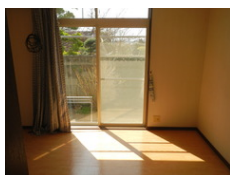
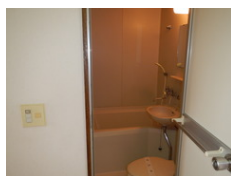
ロフト	なし
ベランダ	あり
独立洗面台	なし
インターネット料金	無料(J:COM(1M無料)光(各自))
入居者 大学関係比率	
ガスタイプ	プロパン
コンロの設置	ガス 設置済み
台所給湯設備	あり
浴室機能	湯温設定
使用可能電気容量	30A
洗濯機設置場所	ベランダ設置
ゴミステーション	あり
自転車置場	あり
空調設備	冷暖房
B S 視聴	不可
リビング照明	設置済み

鍵のタイプ	ディンプルキー
オートロック	なし
防犯カメラ	
インターフォン	なし
温水便座	なし
家電プラン	冷蔵庫、洗濯機、電子レンジ
入居可能性別	制限無し
ピアノ	不可
禁止暖房	ストーブ:石油 ガス 電気 ファンヒーター:石油 ガス 電気
家主・管理会社	群馬大学生生活協同組合 住まい紹介事業部
取扱態様	仲介
取扱会社電話番号	027-289-8084
取扱会社 FAX 番号	027-231-9552

管理費・共益費等(税込)	0円/月	敷金	0ヶ月		
町内会費		礼金	0ヶ月		
駐車場	あり	鍵交換	任意		
駐車料金(税込)	2000	鍵交換費(税込)	0円		
		クリーニング代(税込)	15,000円		
		保険	学生賠償責任保険(一人暮らし特約)		
		保険掛金			
		手数料(借主負担)	0ヶ月		
		更新料		更新期間	自動
		更新手数料(税込)			

ここがポイント

インターネット無料で、洗濯機、冷蔵庫、エアコン、防音性あり、銀行、郵便局、スーパー、コンビニ近く便利な所です。初めての一人暮らしも安心の、大家宅内です。一度見に来て下さい。



写真や間取り図は代表的なお部屋のものを使用しています。実際と違う場合は、現況を優先します。