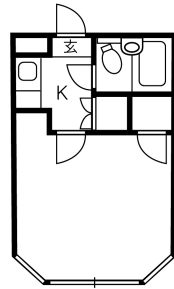


カジュアル・スクエア

10141

住所	桐生市東久方町 1丁目 2-23		
家賃	20,000円/月	通学徒歩時間	荒牧または桐生キャンパス南東門まで1分
バス・トイレ	一体型	間取り / 部屋タイプ	1K 洋7.5+K1
構造 / 総階数 / 総戸数 / 建築年	鉄骨造 / 3階建 / 14戸 / 1987年	食事付	食事なし
方位	東	面積	19.5 m



ロフト	なし	鍵のタイプ	シリンダーキー
ベランダ	なし	オートロック	なし
独立洗面台	なし	防犯カメラ	
インターネット料金	無料(フレッツ光)	インターフォン	なし
入居者 大学関係比率	90%	温水便座	あり
ガスタイプ	プロパン	家電プラン	新品冷蔵庫無料貸し出し(希望者のみ)
コンロの設置	I H 設置済み	入居可能性別	制限無し
台所給湯設備	あり	ピアノ	不可
浴室機能	湯温設定	禁止暖房	ストーブ:石油 ガス ファンヒーター: 石油 ガス
使用可能電気容量	30A		
洗濯機設置場所	共用設置		
ゴミステーション	なし	家主・管理会社	群馬大学生生活協同組合 住まい紹介事業部
自転車置場	あり	取扱態様	仲介
空調設備	冷暖房	取扱会社電話番号	027-289-8084
B S 視聴	可	取扱会社 FAX 番号	027-231-9552
リビング照明	設置済み		

管理費・共益費等(税込)	1,500円/月	敷金	0ヶ月	
町内会費	3,000円/1年	礼金	0ヶ月	
駐車場	あり	鍵交換		
駐車料金(税込)	3000	鍵交換費(税込)		
水道代	2,500円/月	クリーニング代(税込)	30,000円	
		保険	学生賠償責任保険(一人暮らし特約)	
		保険掛金		
		手数料(借主負担)	0ヶ月	
		更新料		更新期間
		更新手数料(税込)		自動

ここがポイント

明るく清潔な建物。内外ともに南門前。新品全自動洗濯機、使用無料。IH完備。1Fコインランドリー。



写真や間取り図は代表的なお部屋のものを使用しています。実際と違う場合は、現況を優先します。