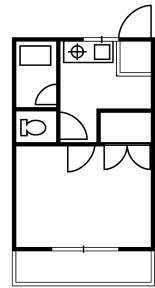


大坂・メゾン・ラフィネ

10140

住所	桐生市天神町2丁目9-21		
家賃	20,000円/月	通学徒歩時間	荒牧または桐生キャンパス北門まで7分
バス・トイレ	独立型	間取り / 部屋タイプ	1K 洋6+K2
構造 / 総階数 / 総戸数 / 建築年	木造 / 2階建 / 6戸 / 1995年	食事付	食事なし
方位	南東	面積	18 m



リフォーム済

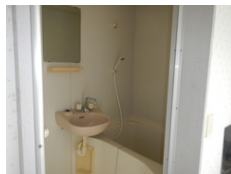
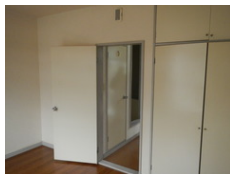
ロフト	なし
ベランダ	あり
独立洗面台	あり
インターネット料金	各自(光)
入居者 大学関係比率	
ガスタイプ	都市ガス
コンロの設置	ガス 設置済み
台所給湯設備	あり
浴室機能	湯温設定
使用可能電気容量	20A
洗濯機設置場所	室内設置
ゴミステーション	なし
自転車置場	あり
空調設備	冷暖房
B S視聴	可
リビング照明	設置済み

鍵のタイプ	シリンダーキー
オートロック	なし
防犯カメラ	なし
インターフォン	なし
温水便座	なし
家電プラン	冷蔵庫・洗濯機 0円/月
入居可能性別	制限無し
ピアノ	不可
禁止暖房	ストーブ:石油 ガス ファンヒーター: 石油 ガス
	洗濯機、冷蔵庫完備
家主・管理会社	群馬大学生活協同組合 住まい紹介事業部
取扱態様	仲介
取扱会社電話番号	027-289-8084
取扱会社 FAX 番号	027-231-9552

管理費・共益費等(税込)	0円/月	敷金	0ヶ月		
町内会費	0円/	礼金	0ヶ月		
駐車場	あり	鍵交換			
駐車料金(税込)	0円	鍵交換費(税込)			
		クリーニング代(税込)	20,000円		
		保険	学生賠償責任保険(一人暮らし特約)		
		保険掛金			
		手数料(借主負担)	0ヶ月		
		更新料		更新期間	自動
		更新手数料(税込)			

ここがポイント

キャンパスに近く、周辺には郵便局、病院、スーパー、コンビニ等有り買物も便利です。バルコニーが広く屋根付なので、洗濯物も干したままで外出しても安心です。各室ごとリフォームしたので明るくきれいです。防犯カメラ設置済み。



写真や間取り図は代表的なお部屋のものを使用しています。実際と違う場合は、現況を優先します。