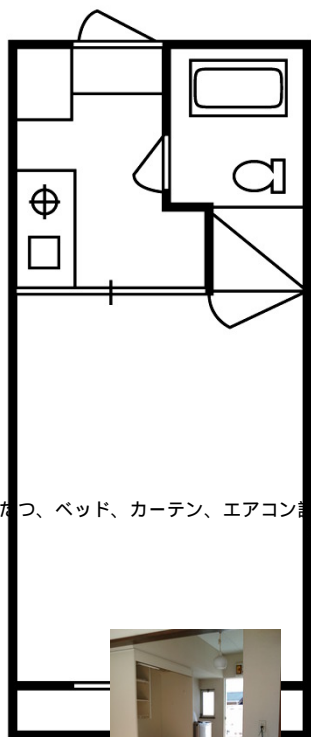


荒牧ウェーブハイツ

10113

住所	前橋市荒牧町1 4 2 2 - 2		
家賃	20,000 ~ 24,000円/月	通学徒歩時間	荒牧または桐生キャンパス正門まで2分 昭和北門まで30分
バス・トイレ	一体型	間取り / 部屋タイプ	1K 洋6+K3
構造 / 総階数 / 総戸数 / 建築年	軽量鉄骨造 / 2階建 / 12戸 / 1998年	食事付	食事なし
方位	南	面積	18 m



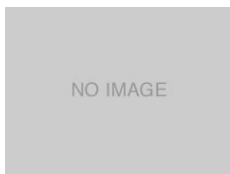
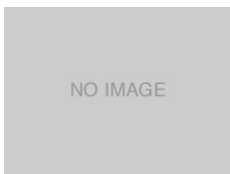
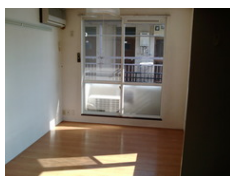
ロフト	なし
ベランダ	あり
独立洗面台	なし
インターネット料金	無料(光回線 1 Gbps)
入居者 大学関係比率	100%
ガスタイプ	プロパン
コンロの設置	IHまたは電熱 設置済み
台所給湯設備	あり
浴室機能	特になし
使用可能電気容量	30A
洗濯機設置場所	室内設置
ゴミステーション	あり
自転車置場	あり
空調設備	冷暖房
B S視聴	可
リビング照明	設置済み

鍵のタイプ	シリンダーキー
オートロック	なし
防犯カメラ	なし
インターフォン	TV無インターフォン
温水便座	なし
家電プラン	冷蔵庫・洗濯機・ベッド・電子レンジ・コタツ・カーテン 0円/月
入居可能性別	制限無し
ピアノ	不可
禁止暖房	ストーブ: 石油 ガス ファンヒーター: 石油 ガス
家主・管理会社	群馬大学生生活協同組合 住まい紹介事業部
取扱態様	仲介
取扱会社電話番号	027-289-8084
取扱会社 FAX 番号	027-231-9552

管理費・共益費等(税込)	0円/月	敷金	0ヶ月		
町内会費		礼金	0ヶ月		
駐車場	なし	鍵交換	任意		
駐車料金(税込)		鍵交換費(税込)	21,000円		
		クリーニング代(税込)	27,500円		
		保険	学生賠償責任保険(一人暮らし特約)		
		保険掛金			
		手数料(借主負担)	1ヶ月+税		
		更新料	0ヶ月	更新期間	自動
		更新手数料(税込)	0円		

ここがポイント

荒牧キャンパスまで徒歩2分、家電、冷蔵庫、洗濯機(室内)、電子レンジ、こたつ、ベッド、カーテン、エアコン設置。光回線完備(1GB無料)。全室南向き、郵便局、銀行、スーパー、コンビニ近し。



写真や間取り図は代表的な部屋のものを使用しています。実際と違う場合は、現況を優先します。