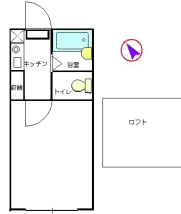


天ニコーポC

10111

住所	桐生市天神町2丁目8-17		
家賃	23,000～25,000円/月	通学徒歩時間	荒牧または桐生キャンパス東門まで5分
バス・トイレ	独立型	間取り / 部屋タイプ	1K 洋6+K2
構造 / 総階数 / 総戸数 / 建築年	木造 / 2階建 / 18戸 / 1995年	食事付	食事なし
方位	南・西	面積	16.5 m



ロフト	あり	鍵のタイプ	シリンダーキー
ベランダ	あり	オートロック	なし
独立洗面台	なし	防犯カメラ	なし
インターネット料金	各自(光)	インターフォン	TV無インターフォン
入居者 大学関係比率	100%	温水便座	なし
ガスタイプ	都市ガス	家電プラン	
コンロの設置	ガス 1口設置済	入居可能性別	制限無し
台所給湯設備	あり	ピアノ	不可
浴室機能	湯温設定	禁止暖房	ストーブ:石油 ガス ファンヒーター: 石油 ガス
使用可能電気容量	30A		<small>BS視聴一部可、< 2F>07高1.4M、床-07高2.18M、床はカーペット仕様(ただしC-12床は3078-ド仕様)</small>
洗濯機設置場所	室内設置	家主・管理会社	群馬大学生協同組合 住まい紹介事業部
ゴミステーション	あり	取扱態様	仲介
自転車置場	なし	取扱会社電話番号	027-289-8084
空調設備	冷暖房	取扱会社 FAX 番号	027-231-9552
B S視聴	可		
リビング照明	設置済み		

管理費・共益費等(税込)	0円/月	敷金	0		
町内会費	3,600円 / 1年	礼金	0		
駐車場	あり	鍵交換	任意		
駐車料金(税込)	2000	鍵交換費(税込)	0円		
		クリーニング代(税込)	25,000円		
		保険	学生賠償責任保険(一人暮らし特約)		
		保険掛金			
		手数料(借主負担)	0ヶ月		
		更新料	0	更新期間	自動
		更新手数料(税込)	0円		

ここがポイント

全室南向きで日当たり良好。閑静な場所で、工学部、コンビニ、スーパーに近く生活便利。4畳のロフトは使い方自由自在。2Fは床カーペット仕様です。



キッチン・室内



室内



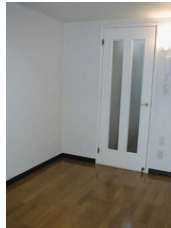
トイレ



キッチン



浴室



写真や間取り図は代表的なお部屋のものを使用しています。実際と違う場合は、現況を優先します。