

# ヘリオドール

10046

住所	前橋市荒牧町1413-1		
家賃	22,000円/月	通学徒歩時間	荒牧または桐生キャンパス正門まで5分
バス・トイレ	独立型	間取り / 部屋タイプ	1DK 洋6+DK約5
構造 / 総階数 / 総戸数 / 建築年	軽量鉄骨造 / 2階建 / 8戸 / 1985年	食事付	食事なし
方位	南	面積	24 m



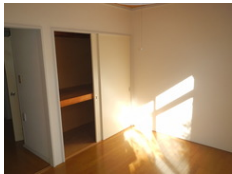
ロフト	なし
ベランダ	あり
独立洗面台	なし
インターネット料金	無料(J:com)
入居者 大学関係比率	(Wi55%20M)
ガスタイプ	プロパン
コンロの設置	ガス 入居者用意
台所給湯設備	あり
浴室機能	特になし
使用可能電気容量	30A
洗濯機設置場所	室内設置
ゴミステーション	なし
自転車置場	あり
空調設備	冷暖房
B S視聴	可
リビング照明	入居者用意

鍵のタイプ	シリンダーキー
オートロック	なし
防犯カメラ	なし
インターフォン	TV無インターフォン
温水便座	あり
家電プラン	冷蔵庫・洗濯機 0円/月
入居可能性別	制限無し
ピアノ	不可
禁止暖房	ストーブ:石油 ガス ファンヒーター: 石油 ガス
家主・管理会社	群馬大学生協同組合 住まい紹介事業部
取扱態様	仲介
取扱会社電話番号	027-289-8084
取扱会社 FAX 番号	027-231-9552

管理費・共益費等(税込)	0円/月	敷金	0ヶ月		
町内会費		礼金	0ヶ月		
駐車場	あり	鍵交換	任意		
駐車料金(税込)	3,300円	鍵交換費(税込)	16,500円		
		クリーニング代(税込)	29,700円		
		保険	学生賠償責任保険(一人暮らし特約)		
		保険掛金			
		手数料(借主負担)	1ヶ月+税		
		更新料	1ヶ月	更新期間	2年
		更新手数料(税込)	0円		

## ここがポイント

J:COMNET320Mコース月額基本料金無料 B Sアンテナもついてます! 徒歩5分圏内に銀行、郵便局、コンビニがあり、生活便利です。理工学部の方の1年契約もできますのでお気軽にお問い合わせ下さい。冷蔵庫・洗濯機付きのお部屋もございます



写真や間取り図は代表的なお部屋のものを使用しています。実際と違う場合は、現況を優先します。