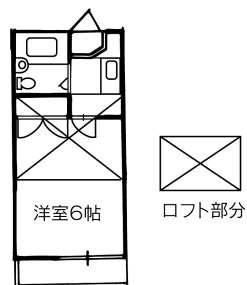


NEXT荒牧第1

10042

住所	前橋市荒牧町1丁目52-6		
家賃	17,000～19,000円/月	通学徒歩時間	荒牧または桐生キャンパス正門まで9分
バス・トイレ	一体型	間取り / 部屋タイプ	1K 洋6+K1+ロフト3
構造 / 総階数 / 総戸数 / 建築年	木造 / 2階建 / 16戸 / 1990年	食事付	食事なし
方位	南	面積	15.71 m

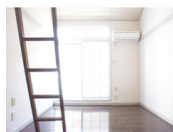
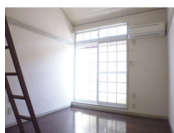


ロフト	あり
ベランダ	あり
独立洗面台	なし
インターネット料金	各自(Bフレツ)
入居者 大学関係比率	90%
ガスタイプ	プロパン
コンロの設置	IH 又は電熱線 設置済み
台所給湯設備	あり
浴室機能	
使用可能電気容量	30A
洗濯機設置場所	室内設置
ゴミステーション	なし
自転車置場	なし
空調設備	冷暖房
B S視聴	不可
リビング照明	

鍵のタイプ	カードキー
オートロック	なし
防犯カメラ	
インターフォン	なし
温水便座	なし
家電プラン	0円/月
入居可能性別	制限無し
ピアノ	不可
禁止暖房	ストーブ:石油 ガス ファンヒーター: 石油 ガス
家主・管理会社	群馬大学生活協同組合 住まい紹介事業部
取扱態様	仲介
取扱会社電話番号	027-289-8084
取扱会社 FAX 番号	027-231-9552

管理費・共益費等(税込)	0円/月	敷金	0ヶ月		
町内会費		礼金	0ヶ月		
駐車場	なし	鍵交換	必須		
駐車料金(税込)		鍵交換費(税込)	11,000円		
		クリーニング代(税込)	29,700円		
		保険	学生賠償責任保険(一人暮らし特約)		
		保険掛金			
		手数料(借主負担)	1ヶ月+税		
		更新料	1.5ヶ月	更新期間	2年
		更新手数料(税込)	0円		

理工学部の方、1年契約可能です。スーパー、ホームセンター、書店等徒歩5分圏内に有り、生活便利です。安心の24時間365日緊急時受付対応物件です。



写真や間取り図は代表的なお部屋のものを使用しています。実際と違う場合は、現況を優先します。